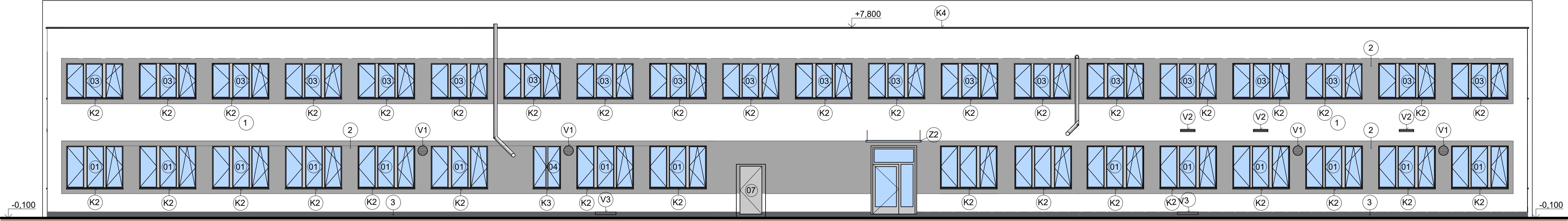


POHLED JIŽNÍ



LEGENDA POVRCHŮ

- 1 Omítka bílá - odstín RAL 9010
- 2 Omítka šedá - odstín RAL 9006
- 3 Omítka hrubozrná šedá - odstín RAL 7024

SEZNAM KLEMPÍŘSKÝCH PRVKŮ

- K4 Oplechování atiky - TiZn
- K1 K2 K3 Parapetní plechy - Pozink - odstín RAL 7024

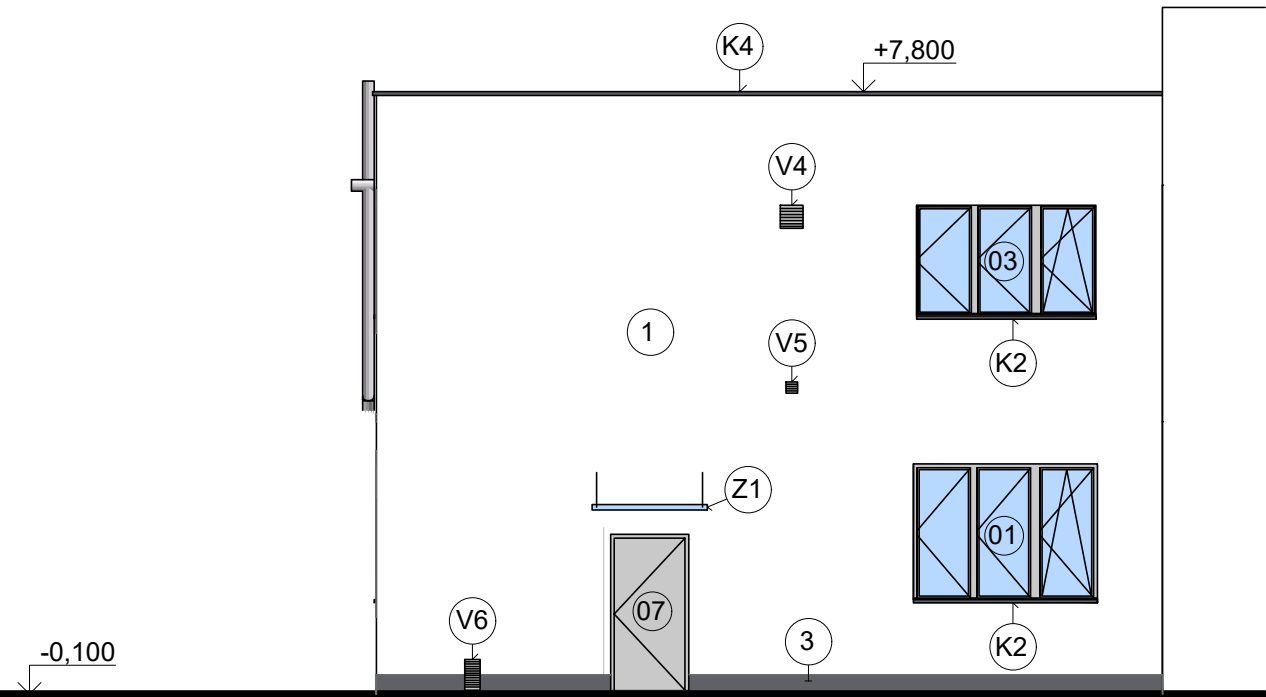
SEZNAM VĚTRACÍCH MŘÍŽEK

- V1 Větrací mřížka nerez s gravitační žaluzií - otvor Ø400 mm
- V2 Větrací mřížka nerez s pevnými lamelami - otvor 600x100 mm
- V3 Větrací mřížka nerez s pevnými lamelami - otvor 850x165 mm
- V4 Větrací mřížka nerez s pevnými lamelami - otvor 300x300 mm
- V5 Větrací mřížka nerez s pevnými lamelami - otvor 150x150 mm
- V6 Větrací mřížka nerez s pevnými lamelami - otvor 200x400 mm

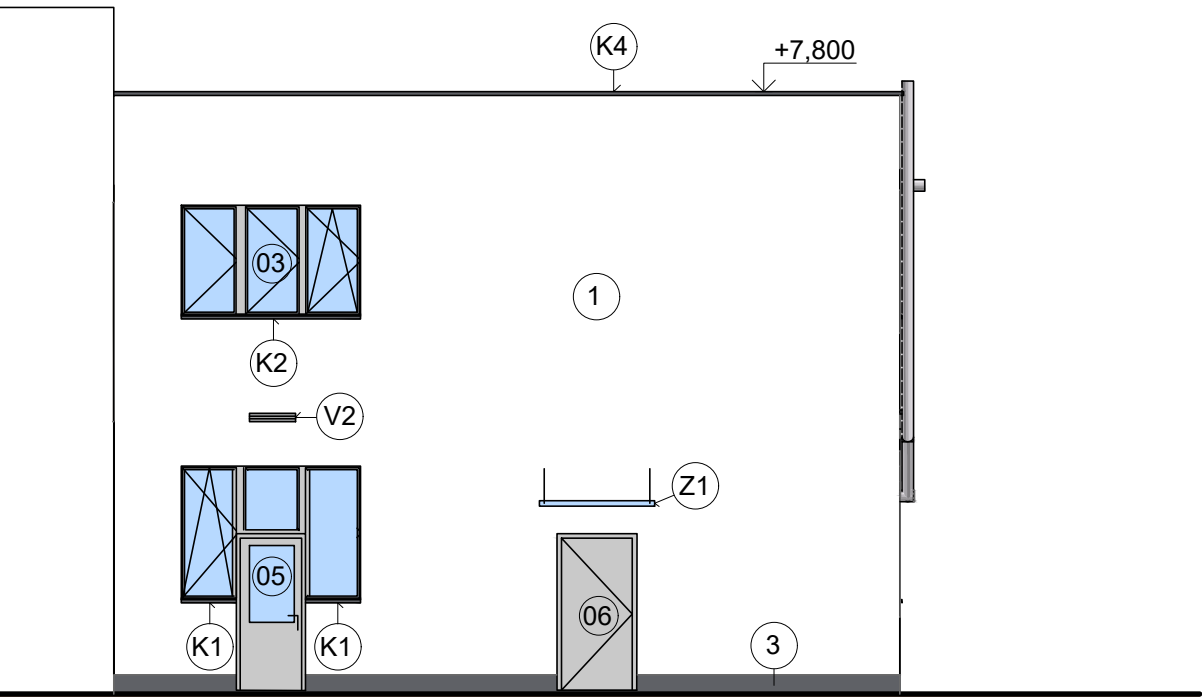
SEZNAM ZÁMEČNICKÝCH PRVKŮ

- Z1 Vchodová skleněná stříška


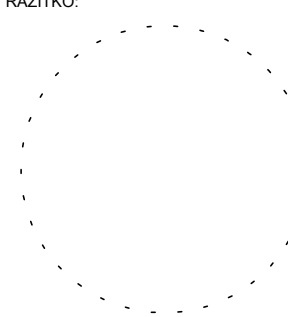

POHLED VÝCHODNÍ



POHLED ZÁPADNÍ



Č.	DATUM	POPIS	PROJEKTANT	ZODPOVĚDNÝ PROJEKTANT
REVIZE				

HLAVNÍ PROJEKTANT: <div> JAN JABLONČÍK AUTORIZOVANÝ INŽENÝR POZEMNÍCH STAVBY</div> <div>Ing. Jan Jablončík IČO: 21362823 0301620-IP00</div>		VEDOUcí PROJEKTANT: Ing. Jan Jablončík		RAZÍTKO: <div></div>
PROJEKTANT ČÁSTI: - - -		PROJEKTANT: Ing. Jan Jablončík		
		VEDOUcí PROJEKTANT: -		
		PROJEKTANT: -		
INVESTOR: Dopravní podnik Karlovy Vary, a.s. Sportovní 1, 360 01 Karlovy Vary		<div></div>		
NÁZEV PROJEKTU: ZATEPLENÍ OBJEKTU DÍLEN DOPRAVNÍHO PODNIKU KARLOVY VARY				ZAKÁZKOVÉ ČÍSLO 202505
STAVEBNÍ OBJEKT: - ČÁST PROJEKTU: D.1.1 ARCHITEKTONICKO-STAVEBNÍ ŘEŠENÍ				STUPEŇ PROJEKTU: DPS
				MĚŘÍTKO 1:100
				FORMÁT: 4 x A4
NÁZEV VÝKRESU: POHLEDY				DATUM: 17.4.2025
				ČÍSLO VÝKRESU: VÝTISK Č.
				D.1.1.3.4